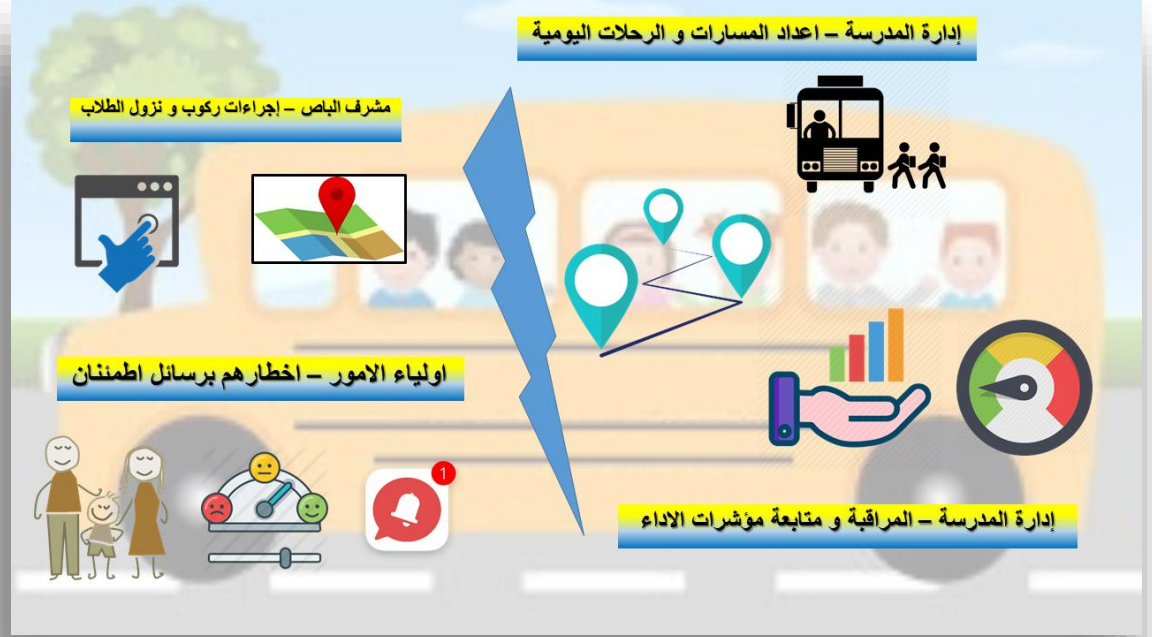




باص المدرسة

باص المدرسة يمثل منصة متكاملة لربط جميع خطوات رحلة الباص المدرسية من نقطة البداية وحتى نقطة النهاية. هناك العديد من المستفيدين من هذه الحلقة المكتملة و التي تبدأ بإدارة المدرسة وتنتهي مع أولياء الأمور مروراً بمشرف الباص والطالب (الذي يمثل أهم عنصر)



اولياء الامور

ماذا يمكن أن يجعل أولياء الأمور يشعرون بالراحة إزاء رحلة أطفالهم إلى المدرسة والعودة إليهم بخلاف تتبع الرحلات في الوقت الحقيقي ومعرفة أين أطفالهم بدقة ومتى سوف ينتقلون ويعودون إلى المنزل بالضبط؟

إدارة المدرسة

ما الذي يمكن أن يجعل إدارة المدرسة تشعر بالراحة حيال مسار الباصات المدرسية والطلاب في كل مسار بخلاف القدرة على تتبع كل باص في أي وقت من الأوقات لمعرفة مكان كل باص بدقة عالية ومتى سينتهي مسار كل باص بعد وصول آمن لكل طالب إلى منزله؟

الهدف من تكامل المنصة

- تقليل وقت انتظار الطلاب صغار السن في الشارع انتظاراً لوصول الباص المدرسي.
- الحد من الخوف لدى أولياء الأمور ، خاصة بعد زيادة معدلات اختطاف الأطفال في بعض البلدان.
- توفير الإخطارات اللازمة لأولياء الأمور حول أوقات ركوب ونزول أطفالهم.
- السيطرة الكاملة من قبل إدارة المدرسة على المسارات التي تسلكها الباصات.
- توفير معلومات حول الالتزام بالمواعيد لكل من سائق و مشرف الباص.
- تلقي ملاحظات اولياء الامور حول خدمات النقل بالباصات المدرسية.

عن نشاط OASN Solutions

OASN Solutions هي شركة مقدمة لخدمات في مجال تكنولوجيا المعلومات و برمجيات متخصصة في تطبيقات الويب والهواتف المحمولة (الجوال). نحدد احتياجات السوق ونطور الحلول الحديثة لتلبية تلك الاحتياجات. نحن نركز على سهولة وبساطة الاستخدام والتطبيق من خلال رؤية عالمية لتغطية احتياجات الأسواق المختلفة محلياً و عالمياً.

المنصة

- تتكون منصة باص المدرسة من تطبيق الويب لإدارة المدرسة الذي يعتمد على بناء سحابي Cloud Access (لا يوجد تثبيت محلي أو خوادم أو قاعدة بيانات)

- تطبيق الهواتف المحمولة (الجوال) لمشرف الباص وأولياء الأمور يدعم نظامي Android و iOS

- اللغة الانجليزية - التطبيق متاح دائماً بدون توقف على مدار اليوم

- مصداقية خدمات الدعم من Go Daddy



كيف تدير المدرسة المنصة؟

إعداد النظام

- يقوم المسؤول من إدارة المدرسة بإدخال بيانات النظام (الباصات والسائقين والمشرفين والفصول والطلاب)
- تحديد نقاط مواقع ركوب ونزول الطلاب خلال الرحلة.. يمكن تعريفها على النظام قبل بداية الموسم الدراسي بأسبوع
- إنشاء مسار كل باص ومواعيد تفاصيل الرحلة اليومية
- تحديد طرق إخطار أولياء الأمور (عن طريق البريد الإلكتروني ، عن طريق التطبيق).



تشغيل المنصة

- المراقبة والتحكم في الرحلات اليومية (لحظه بلحظه)
- قياس أداء الرحلات المختلفة
- اتخاذ الإجراءات التصحيحية اللازمة قبل شكاوى أولياء الأمور
- مراقبة مؤشرات الأداء الرئيسية للسائقين والمشرفين



الدعم الفني

- من خلال رسائل الكترونية او اتصال مباشر
- من خلال ارسال تعليق عبر التطبيق
- الرد في خلال ٤٨ ساعة للرسائل العادية
- وفي خلال ٢٤ ساعة للرسائل العاجلة

بجانب الحصول على رضاء اولياء الأمور

تجربة مجانية

- جرب النظام الأساسي للمنصة بأكمله مجانًا (الإيجار بدون تكلفة) لمدة شهر
- التجربة المجانية تشمل مسئول إدارة المدرسة و مشرفي الباصات وأولياء الأمور بغض النظر عن عدد السجلات



الجانب الاقتصادي

- التعاقد بصفة الإيجار ، ادفع كلما استخدمت
- قد تتقاضى المدرسة من اولياء الأمور رسومًا على خدمات التتبع والإبلاغ عن طريق تطبيق اولياء الامور على الهاتف المحمول.



الخدمات المقدمة

تطبيق النظام و التدريب
تحميل البيانات الكترونيا
الدعم الفني

متطلبات التشغيل

توفر خدمات الإنترنت مع خدمة خريطة

الموقع للهواتف المحمولة (الجوالات) لكلا

من مشرف الباص وولى الأمر

تواصل معنا عبر موقعنا

www.OASN-Solutions.com

info@OASN-Solutions.com